

č.m.	popis místnosti	plocha (m2)	skladba podlahy	Osvětlenost
1.01	ZAVĚTRÍ	(1,84m²)	P1	30lx
1.02	ŠATNA	(19,92m²)		200lx
1.03	CHODBA	(2,73m²)		100lx
1.04	WC	(1,76m²)		200lx
1.05	SPRCHA	(4,68m²)		200lx
1.06	HRUBÉ MYTÍ	(6,55m²)		200lx
1.07	SKLAD	(1,07m²)		50lx
1.08	GARÁŽ	(111,71m²)		30lx

LEGENDA:

- ×

SVÍTLIDLO STROPNÍ
- ZÁŘIVKOVÉ LED
- ⌘

NÁSTĚNNÉ SVÍTLIDLO
- 2e-L

LED PÁSEK
- ⌘

VENKOVNÍ NÁSTĚNNÉ SVÍTLIDLO
- ⌘

SVÍTLIDLO NÁHRADNÍHO SVĚTLENÍ 3W, ŽÁL 30 min.
- ⌘

ZÁSUVKA JEDNOFÁZOVÁ
- ⌘

ZÁSUVKA JEDNOFÁZOVÁ DO VLHKÁ
- ⌘

ZÁSUVKA DVOJNÁSOBNÁ
- ⌘

ZÁSUVKA TŘÍFÁZOVÁ
- HOP

HLAVNÍ OCHRANNÁ PŘÍPOJNICE
- R

DOMOVNÍ ROZVODNICE
- ⌘

OCHRANA PROPOJOVÁNÍ V KOUPELNĚ
- ⌘

POŽÁRNÍ HLÁŠČ
- ⌘

PODLAHOVÁ ZÁSUVKOVÁ KRABICE  
3xZÁSUVKA 230V, 2x RJ45
- ZÁSUVKA HDMI
- ROZVOD SIGNÁLU HDMI
- ⊗

TLAČÍTKO OVL.VRAT
- TLAČÍTKO CENTRÁL STOP (HL.VYPÍNAČ
- VENKOVNÍ TABLO DOM. TELEFONU  
S 2 TLAČÍTKY A ČTEČKOU ČIPU
- ELEKTRICKÝ ZÁMEK
- ⌘

ZVONEK - DOMÁCÍ TELEFON
- ⌘

DVOJITÝ STŘÍDAVÝ PŘEPÍNAČ
- ⌘

JEDNOPÓLOVÝ SPINAČ
- ⌘

SÉRIOVÝ SPINAČ
- ⌘

STŘÍDAVÝ PŘEPÍNAČ
- ⌘

KŘÍŽOVÝ PŘEPÍNAČ
- ⌘

SPORÁKOVÁ PŘÍPOJKA
- DIG

DIGESTOŘ
- ⌘

DATOVÁ ZÁSUVKA RJ45
- ⌘

DOMÁCÍ TELEFON
- ⌘

TABLO DOM. TELEFONU
- ⌘

VENTILÁTOR 230V 30-50W
- ⌘

PŘEPÍNAČ ŠTÍNZ 3L+N+PE 16A/400V / IP65
- ⌘

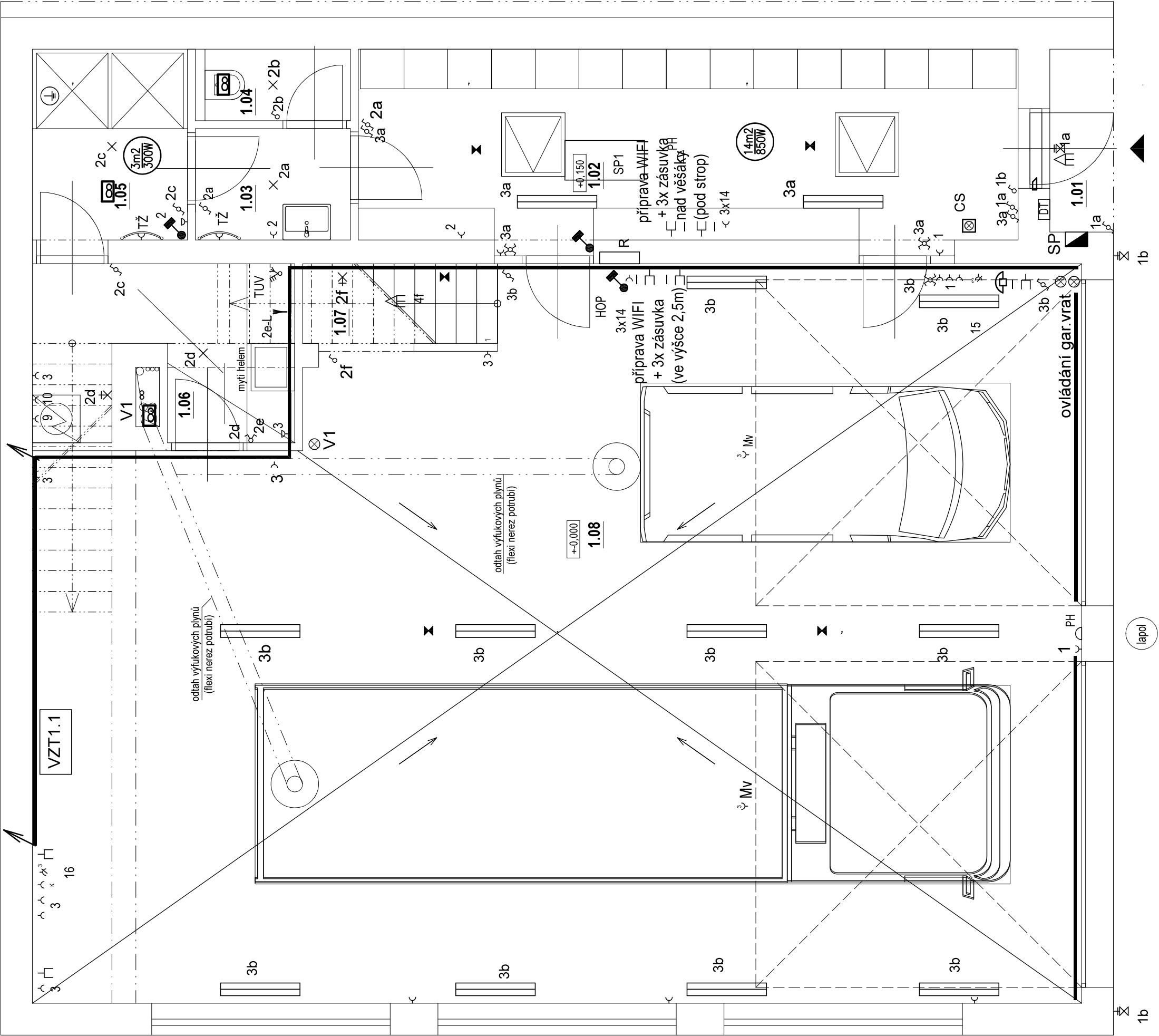
TERMOSTAT VYTÁPĚNÍ
- ⌘

SENZOR PIR
- EL.PODLAHOVÉ VYTÁPĚNÍ 60W/m2
- ⌘

ZÁSUVKA JEDNOFÁZOVÁ PRO KOUPEL.ZEBŘÍK 600W
- ⌘

NÁSTĚNNÝ PŘIMOTOPNÝ KONVEKTOR 1,5kW
- ⌘

SÁLAVÝ PANEL STROP, NÍZKOTEPLTNÍ 230V/700W



ROZVOD, PŘÍPOJENÍ KABELY POD OMÍTKOU, V PODLAŽE A V KONSTRUKCI NÁBYTKU  
SDĚLOVACÍ ROZVOD PŘÍPOJENÍ KABELY UTP/FTP, JSTY V TRUBKÁCH  
ZÁKLADNÍ OCHRANA NEŽIVÝCH ČÁSTÍ EL. ZÁŘÍZENÍ: AUTOMATICKÝM ODPOJENÍM OD ZDROJE - TN  
TECHNICKÁ MÍSTNOST - ZÁKLADNÍ+DOPLNKOVÁ DOPLŇKOVÁ POSPOJOVÁNÍM  
ZÁSUVKY PRO VŠEOBECNÉ VYUŽITÍ LAKY, OSVĚTLENÍ, PODLAHOVÉ VYTÁPĚNÍ, SPRCHY-NORMÁLNÍ+DOPLNKOVÁ PROUDOVÝM CHRÁNČEM  
NÁPĚTOVÁ SOUSTAVA: 3+PE+N, 400V/230V, 50Hz-TNS (ROZDĚLENÍ SOUSTAVY V ROZVADĚČI KNÍHOVNY R)  
KATEGORIE PROSTŘEDÍ - VNĚJŠÍ VLIVY DLE ČSN 332000-5-51: VNITŘNÍ PROSTORY  
HODNOCENÍ PROSTORY JAKO NORMÁLNÍ  
UMYVACÍ PROSTORY ŘEŠENY DLE ČSN PRO VNITŘNÍ PROSTORY  
SPRCHY DLE ČSN PRO PROSTORY SE SPRCHOU A VANOU  
VENKOVNÍ PROSTOR: A88

PROJEKTANT:	KRESLIL:	PROJEKTANT:	PROJEKTANT:	PROJEKTOVÁ KANCELÁŘ SLABIHOUDKÝ PETR HRÁSKÉHO 770/4 236 01 BENEŠOV Email: info@skslabihoudkovec.cz TEL:602217030 IČO:12527888		
VLADIMÍR BARTA		VLADIMÍR BARTA	Ing. LENKA VAČKÁŘOVÁ	STUPEŇ PD	STAVEBNÍ ŘÍZENÍ	
				DATUM	05/24	
STAVEBNÍK	MĚSTO BENEŠOV MASARYKOVO NÁM.100			ZAK. ČÍSLO	24022	MĚŘÍTKO 1:50
OBCNÍ ÚŘAD	BENEŠOV			AUTORIZAČNÍ RAZÍTKO:		
STAVEBNÍ ÚŘAD	BENEŠOV					
OBJEKT	HASIČSKÁ ZBRŮJNICE					
NÁZEV AKCE:						
HASIČSKÁ ZBRŮJNICE BEDŘČ						
MÍSTO:	POZEMEK PAR.Č.. 4665/1 V KAT.OZ. BENEŠOV					
ČÁST DOKUMENTACE	D.1.4 ELEKTROINSTALACE					
NÁZEV VÝKRESU				ČÍSLO VÝKRESU		
PŮDORYS 1.NP				04		